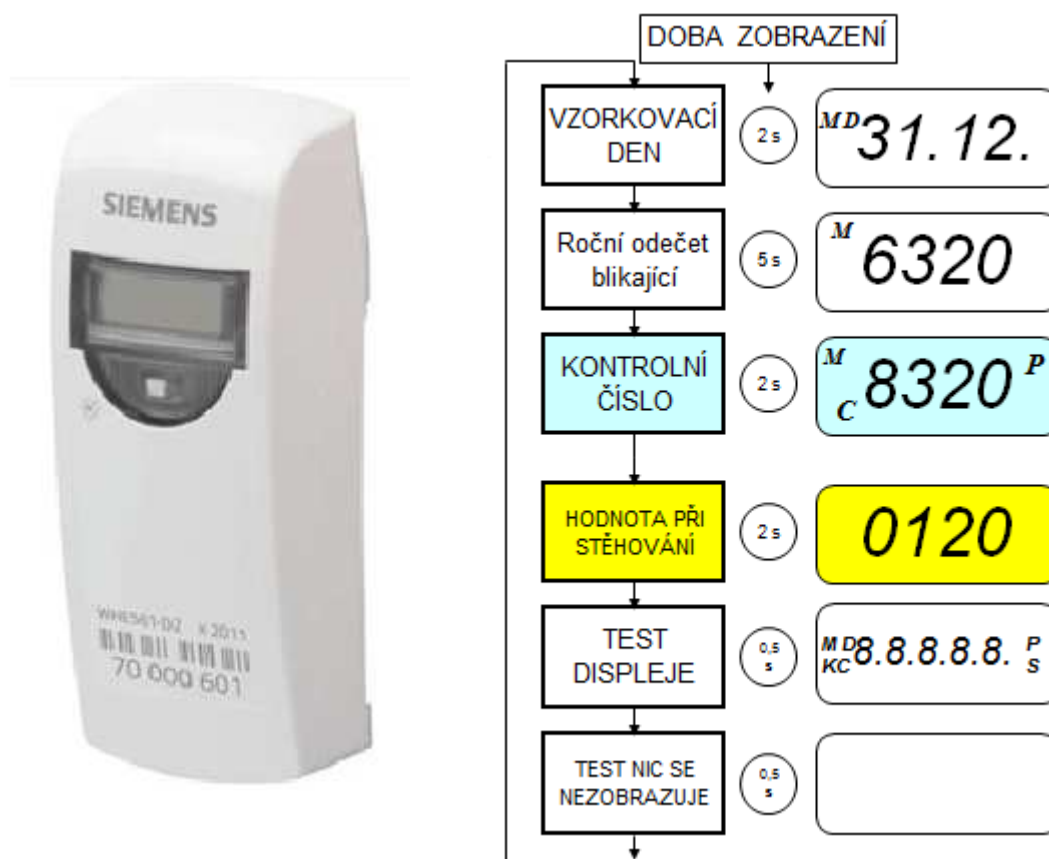


Poměrový rozdělovač topných nákladů WHE 502 - popis



Jedná se o nástupce osvědčené řady WHE 30. Pracuje na principu dvoučidlovém vyhodnocování spotřeb. Snímáním povrchové teploty tělesa a převodem na jednotkové číslo. V přístroji není naprogramován žádný výkon ani koeficienty, což usnadňuje jeho použití při změně otopného tělesa. Jeho výhodou je totožný tepelný můstek, což umožňuje jeho záměnu za WHE 30. Tepelným můstkem se přenáší vyzařované teplo na čidlo, které přenáší údaje úměrně teplotě tělesa a době dodávky tepla. Po uplynutí zadané sezony (zpravidla k 31.12.) se roční spotřeba automaticky zaznamená do paměti přístroje a zároveň dojde k vynulování aktuální hodnoty. Celoroční náměr zůstává v WHE 502 uschován 1 rok pro možnost kontroly při reklamaci. WHE 502 je zajištěn jak mechanickou tak elektronickou plombou proti neoprávněné manipulaci. Při pokusu o demontáž přístroje se na displeji objeví hlášení " OPEN", které lze odblokovat pouze za pomoci příslušného programu. Výrobce garantuje životnost baterie sedm let.